

КОНДЕНСАТООТВОДЧИКИ

Конденсатоотводчик «Стимакс» серии TM41, термодинамический

Применение

Данный КО используется для дренажа паровых магистралей, удаления прессов, систем вулканизации резины, оборудования по снижению давления и т.д.

Присоединение

Резьбовое, фланцевое.

Технические характеристики

Максимально допустимое давление	6,3 МПа
Максимально допустимая температура	+400°C
Максимальный рабочий перепад	4,2 МПа
Максимально рабочая температура	+255°C

Спецификация

1	Крышка	Нерж. сталь (AISI 416)
2	Корпус	Нерж. сталь (AISI 420)
3	Диск	Нерж. сталь (AISI 416)
4	Фильтр	Нерж. сталь (AISI 304)
5	Заглушка фильтра	Нерж. сталь (AISI 304)
6	Фланцы	Углеродистая сталь S235JR

Размеры, (мм)

Тип	Артикул	R, резьба	L	H	W	Вес, (кг)
TM41	HA03A651653	1/2"	78	94	35	1
	HA03A651654	3/4"				1
	HA03A651656	1"	94	118	45	1,2

Тип	Артикул	DN, фланец	L	H	W	Вес, кг
TM41	HA03A651657	DN15	140	102	35	2,9
	HA03A651658	DN20	146	107	35	3,5
	HA03A651659	DN25	160	125	45	4

Рекомендуемый коэффициент запаса

- При непрерывной работе — 1,2–1,5.
- При периодической работе — 2.

Установка

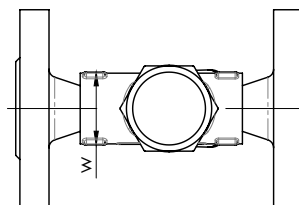
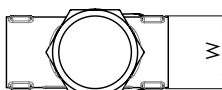
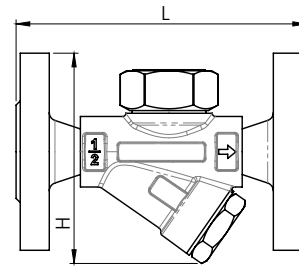
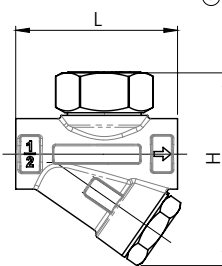
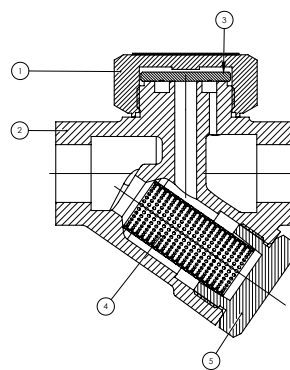
Предпочтительно в горизонтальном положении во избежании неравномерного износа диска.

Пример заказа

Стимакс TM41.42.15 P/P (термодинамический конденсатоотводчик с максимальным перепадом давления до 4,2 МПа DN15, присоединение резьбовое).

Расход, (кг/ч)

Тип	R/DN	Перепад давления, (МПа)													
		0,07	0,1	0,2	0,3	0,4	0,5	0,6	0,7	0,8	0,9	1,0	2,0	3,0	4,2
TM41	1/2"-3/4" 15-20	160	170	200	240	275	300	340	370	400	425	450	630	710	875
	1"-25	500	510	600	675	770	875	980	1070	1190	1250	1340	1700	1840	1900



Резьбовое присоединение

Фланцевое присоединение

